






ESC.:1/100

LEGENDAS CONTROLE DE QUALIDADE		Detector de incêndio pontual de fumaça
		Detector de incêndio pontual térmico
		Acionador Manual
		Avisadores Audiovisual
		Chegada de Eletroduto
		Eletroduto de PVC Vermelho

CONVENÇÕES DE CORES:

 Instalação Existente
 Instalação a Instalar

NOTAS

1. Os Eletrodutos serão de diâmetro 3/4", de PVC, na cor vermelha;
2. Os Eletrodutos deverão ser instalados a 20cm da instalação de eletrodutos existentes, evitando assim a sobreposição de tubulações.

OBSERVAÇÕES

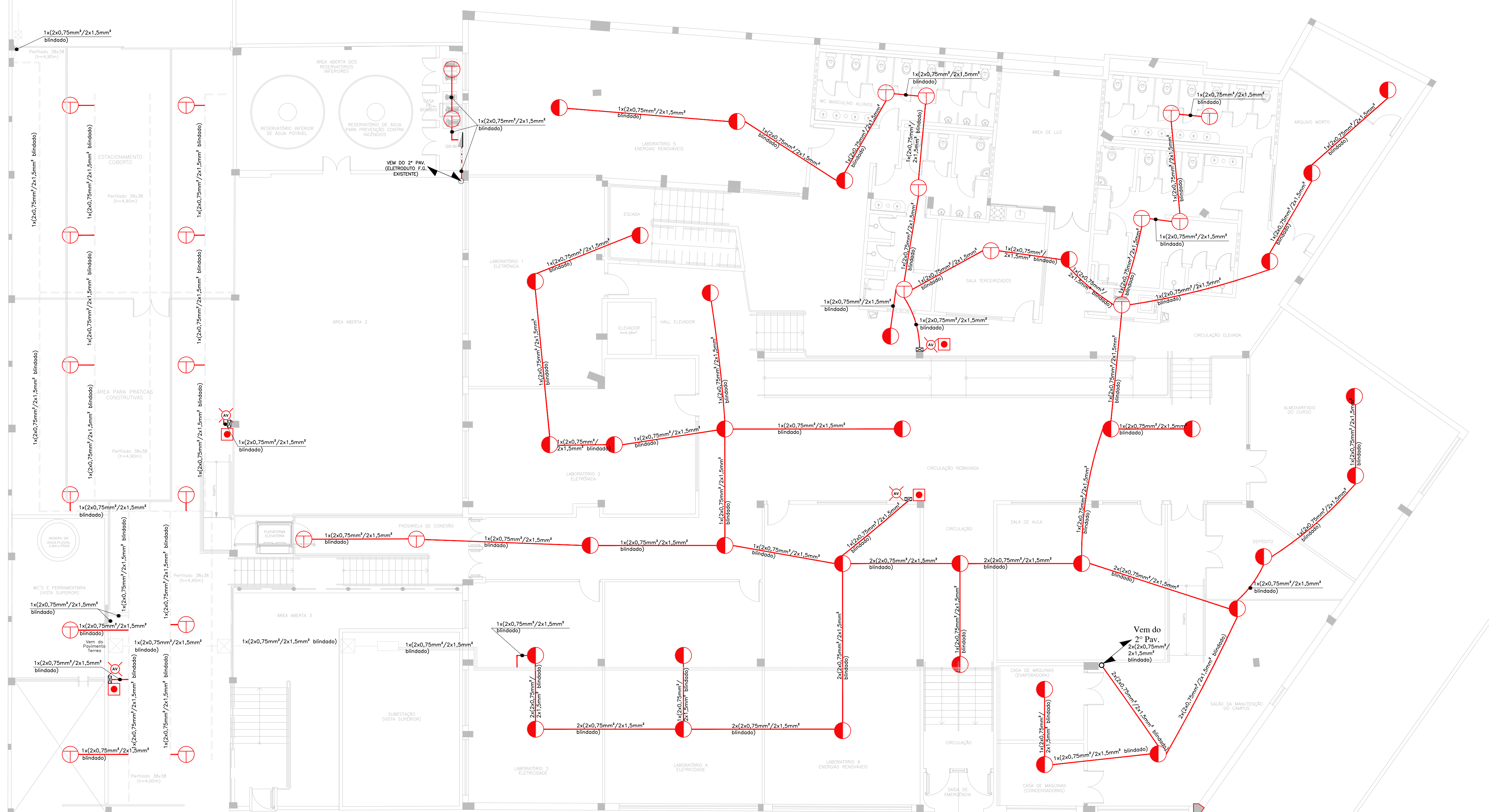
O sistema adotado deverá ser o sistema de detecção endereçável, de acordo com a NBR 17240:2010.

O esquema de instalação dos detectores deve seguir a Figura C.1 da NBR 17240:2010.

QUANTITATIVO

Detecutores de incêndio	Quantidade
Pontual de fumaça	38
Pontual térmico	32

Alarmes de incêndio	Quantidade
Acionador manual	6
Avisador audiovisual	6



ELÉTRICO PPCI - PAVIMENTO TÉRREO - DETECÇÃO E ALARME DE INCÊNDIO
ESC.:1/100